

Ta av med topp teknologi !  
**SLG-S: Den raskeste og sikreste innfesting i verden.**

# Info

- Ingen borspon – **ingen rust!**
- Super rask, takket være **Speed Point Technology**



**Adjø  
til borspon  
relatert rust**

## Speed Point Technology: Toppfart for de profesjonelle.

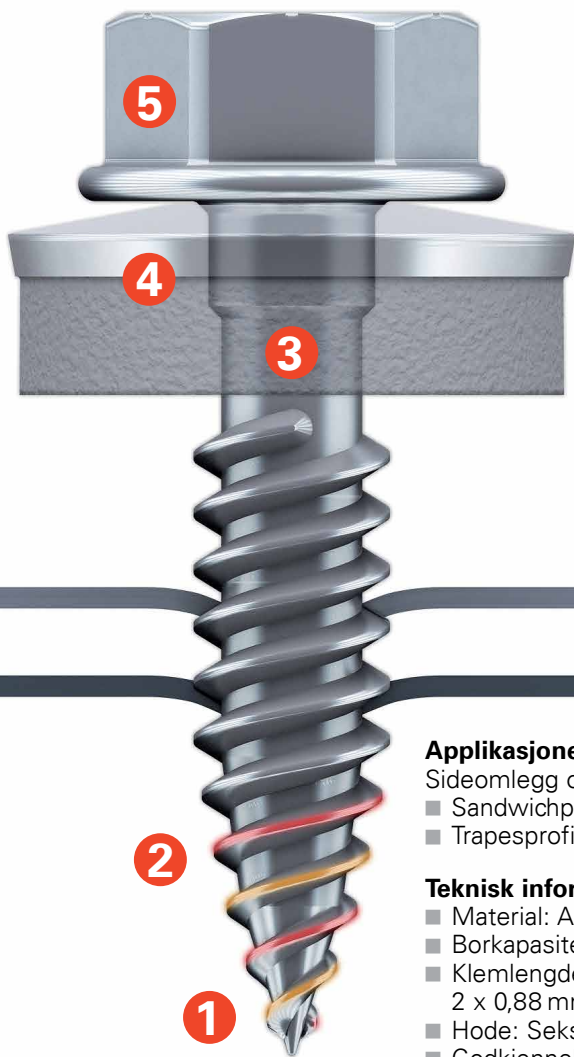
Det er alltid best å være på den sikre siden, og med den nye penetrerende spissen fra SFS intec, så kan du nyte en rask og lett innfesting sammen med høy sikkerhet.

### Rask

- Superskarp penetrerende spiss skaper en sklisikker innfesting uten riper
- Forbedret dobbel gjenge gir høy innfestingshastighet
- Optimalisert sekskant sikrer en fast og sikker styring uten riper

### Sikkerhet

- Gjengefritt parti under hode hindrer at skruen løsner
- Maksimal spennkraft
- Super skarp spiss trenger lett og hurtig inn uten å lage borspon. Hindrer risiko for overflaterust.



### Applikasjoner

Sideomlegg og beslagskrue for;

- Sandwichpanel
- Trapesprofiler

### Teknisk informasjon

- Material: A2 rustfritt stål
- Borkapasitet: Maks 2 x 0,88 mm
- Klemlengde: Fra 2 x 0,4 mm til 2 x 0,88 mm, inkl. Tetting tape LS-15/1,5-2
- Hode: Sekskant 8 mm
- Godkjennelse: ETA-10/0198

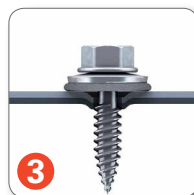
→ SLG-S Video



**1**  
Innovativ **Speed Point Technology** for sklisikker og sponfri boring



**2**  
**Dobbel gjenge** for ekstremt rask innfesting



**3**  
**Gjengefrie sone med underkutt** for en tett og sikker innfesting som hindrer selvutskruing



**4**  
**Rustfri skive med EPDM pakning** for en sikker og langvarig tetting



**5**  
**Høyt hode** for et sikkert grep og hindrer gliptak

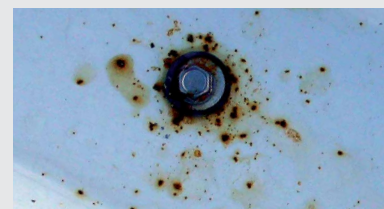
### Innovativ innfestingsteknologi

Optimaliserte applikasjonsfester fra SFS intec, testet over mange år innen tak og vegg applikasjoner. Lær mer via våre internet sider eller direkte kontakt med SFS intec.



**Riktig verktøy for jobben:** Monteringsverktøy og tetningslister på [www.sfsintec.biz](http://www.sfsintec.biz)

Tradisjonelle sideomleggskruser avgir spon, som igjen kan skape flekkrust.



Brukeren er ansvarlig for at evt. lokale eller nasjonale lovlige forskrifter følges.

Opplysningene er funnet i forsk og/eller beregninger, og er derfor ikke bindende og er ingen garanti eller sikre egenskaper for ikke-spesifisert bruk. For utførelse skal derfor samtlige beregninger kontrolleres og godkjennes av den ansvarlige planleggeren.

© SFS intec, I-RC 905472, 06-2014  
SLG-S\_Info\_no\_NO\_Lo\_123  
Forbehold om tekniske endringer  
Produsert i Sveits

### Teknisk rådgivning og salg

SFS intec AS  
Division Construction  
Solheimveien 44  
NO-1473 Lørenskog

T +47 67 92 14 40  
no.info@sfsintec.biz  
[www.sfsintec.biz/no](http://www.sfsintec.biz/no)

**SFS intec**  
Turn ideas into reality.